

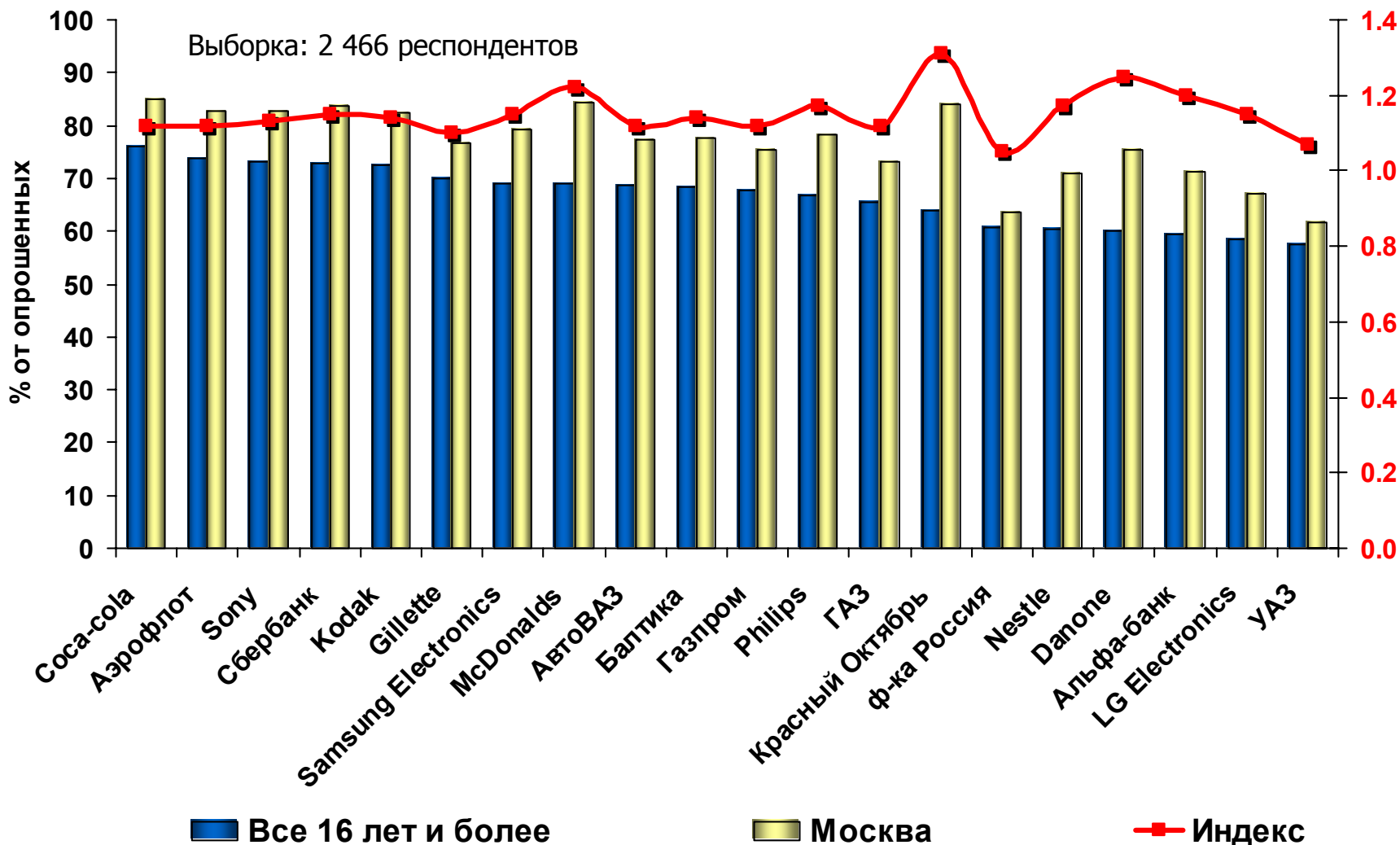


Корпоративные бренды на российском фармацевтическом рынке

Олег Фельдман
КОМКОН-Фарма



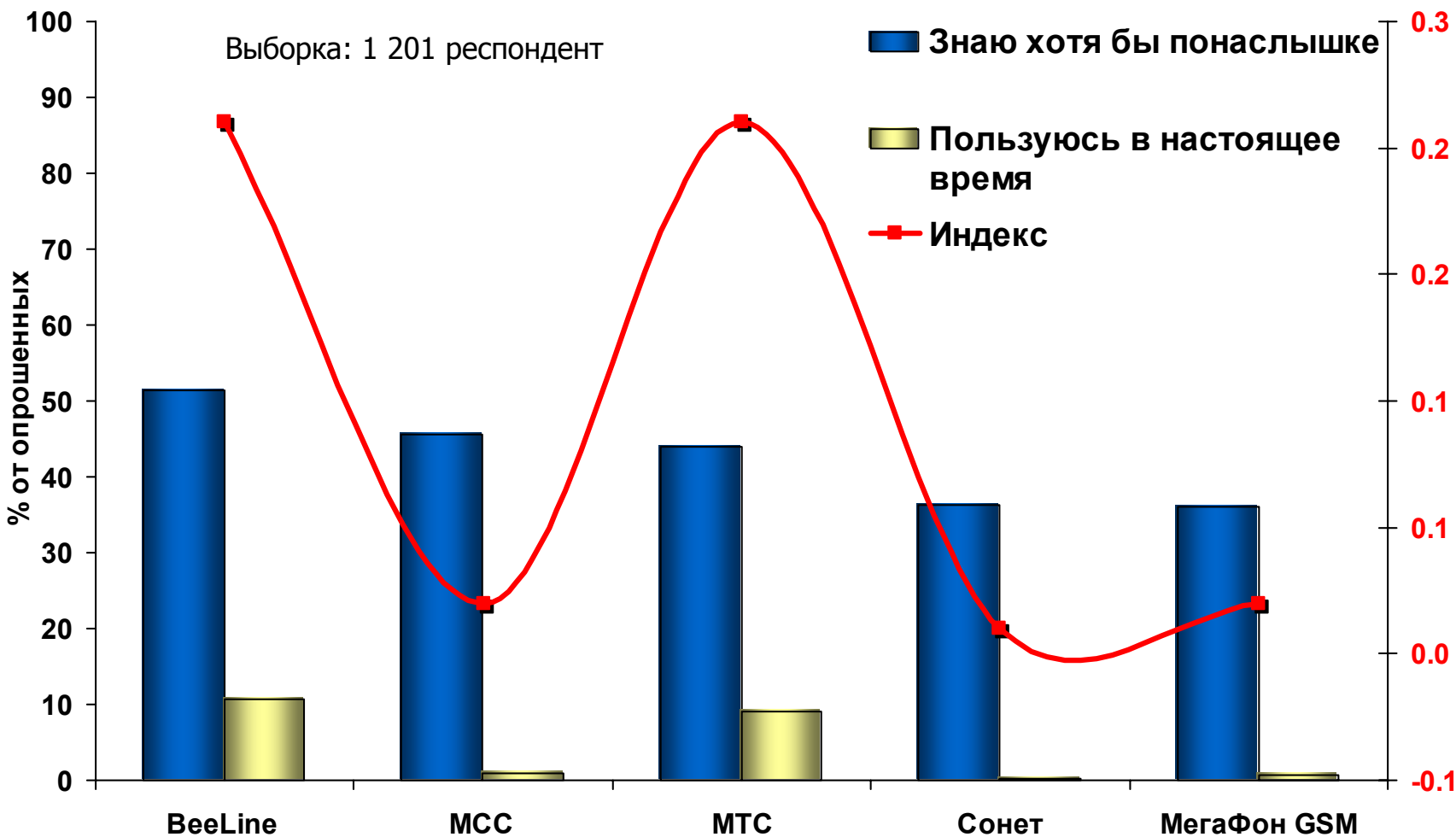
Оценка знания брендов компаний населением



Источник: R-TGI III-IV кв. 2002, население 16+



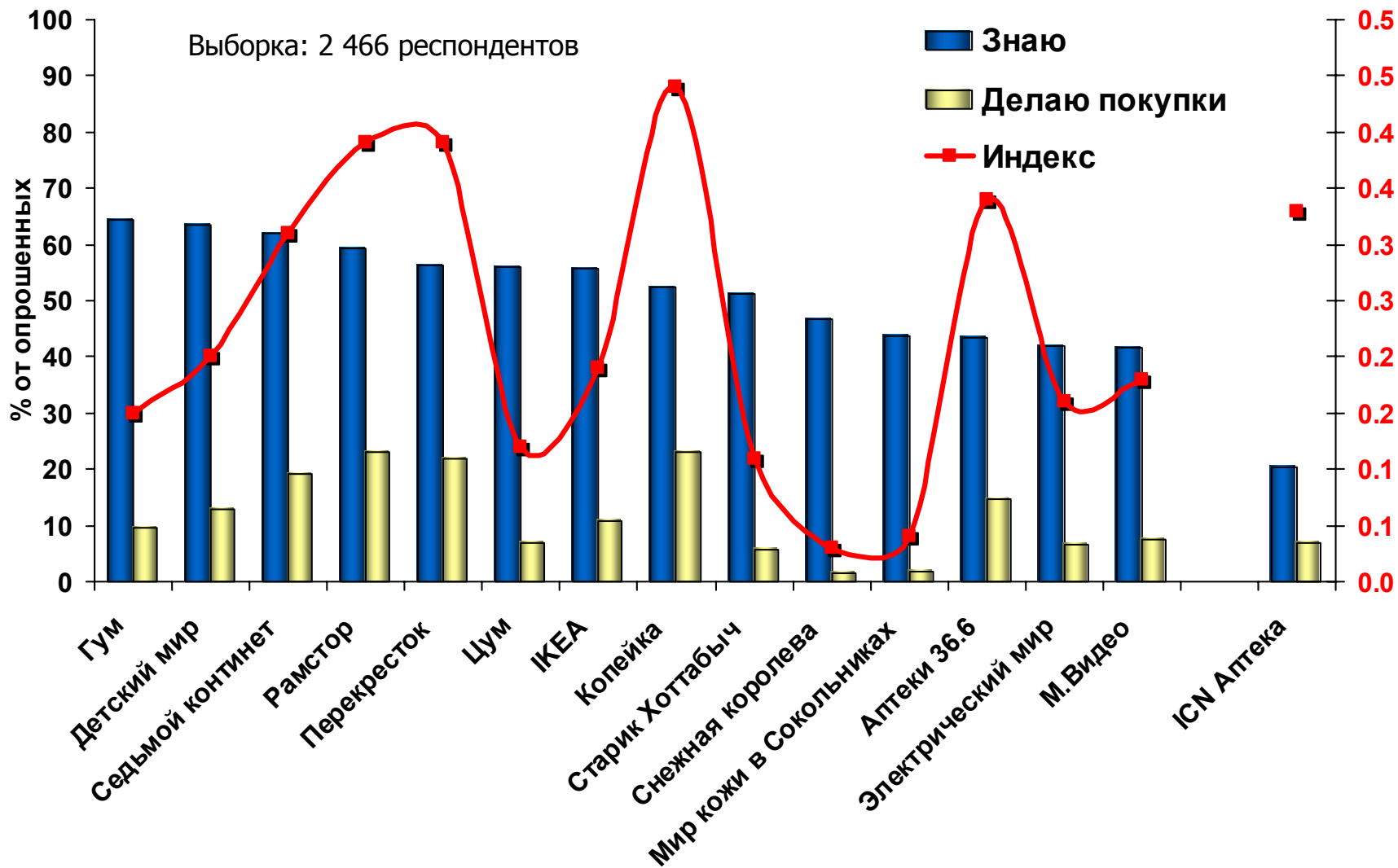
Оценка знания и использования услуг ведущих операторов сотовой связи



Источник: R-TGI II кв. 2002, Москва, население 16+



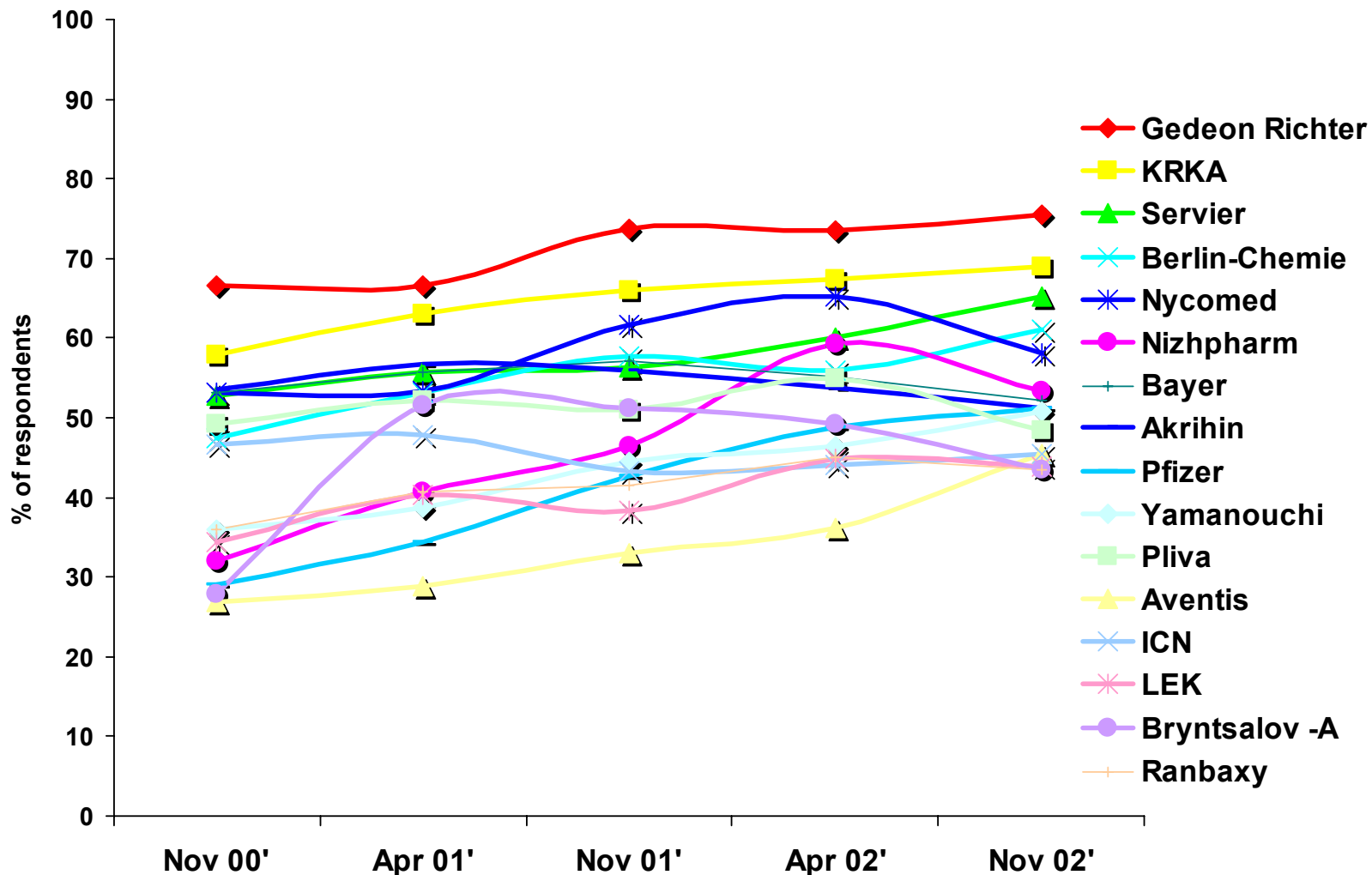
Оценка знания и совершение покупок в фирменных магазинах в Москве



Источник: R-TGI III-IV кв. 2002, Москва, население 16+

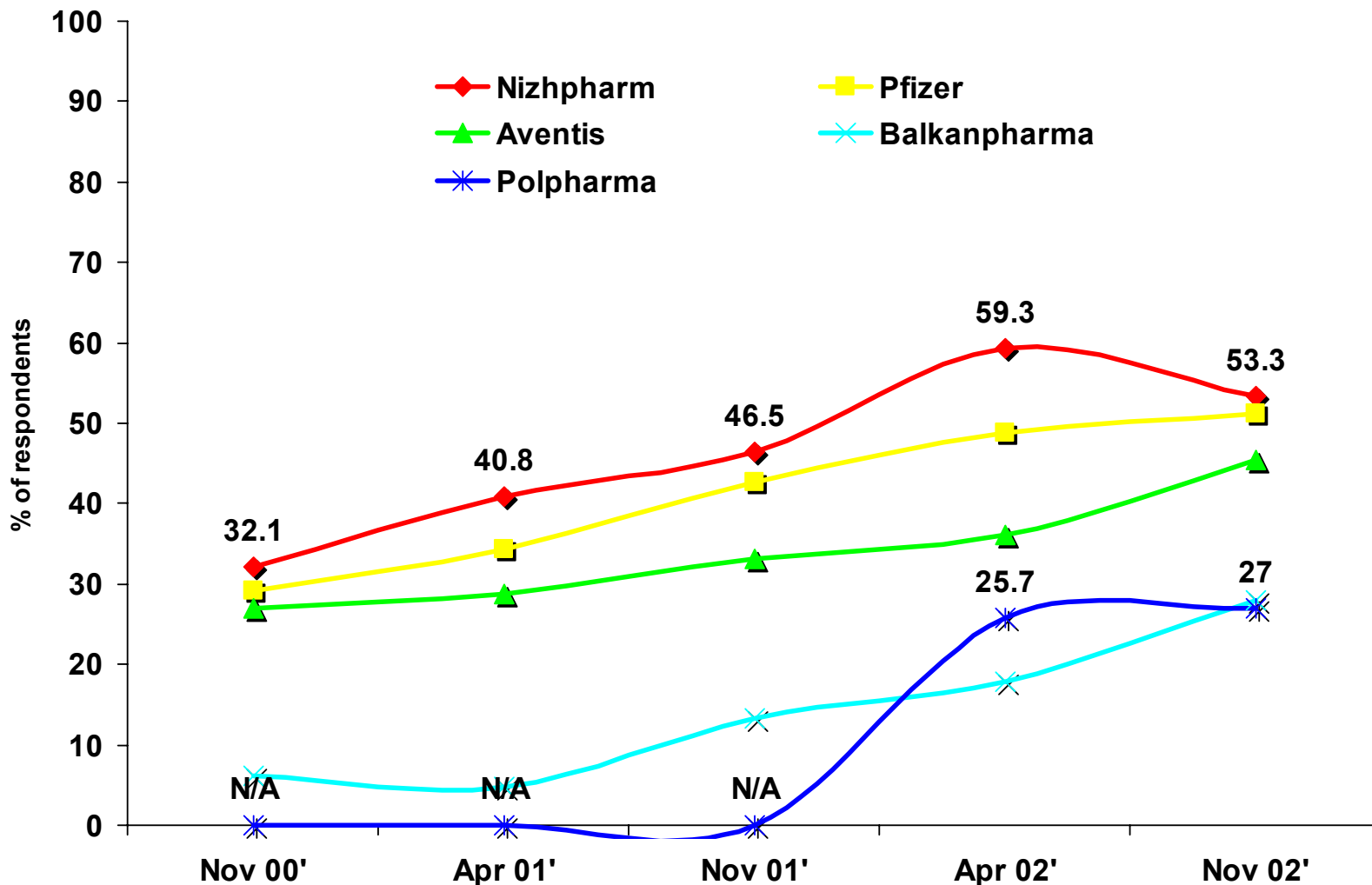


Динамика знания врачами лекарственных препаратов компаний-производителей (TOP 15)



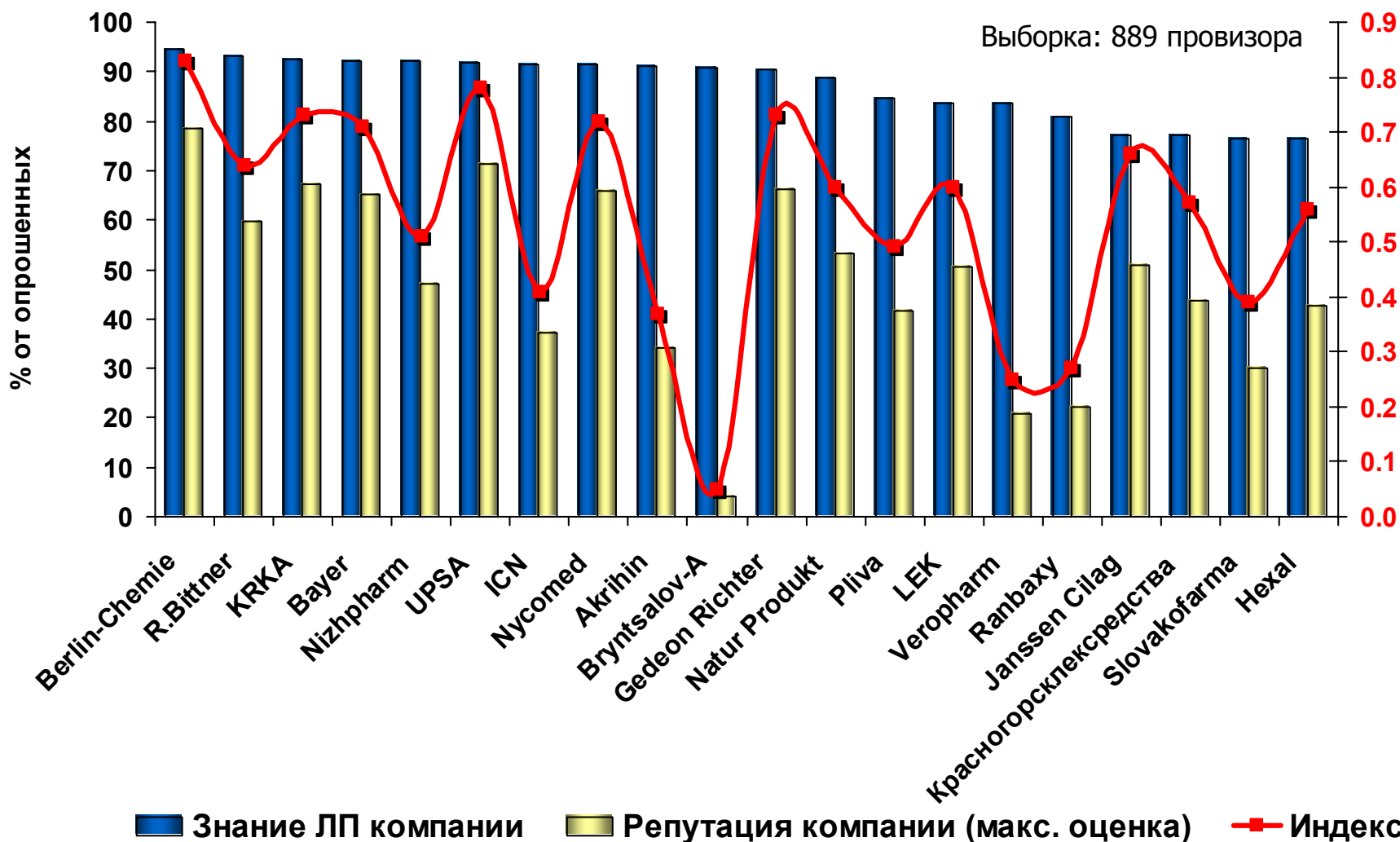


Динамика знания врачами лекарственных препаратов ряда наиболее динамично развивающихся компаний-производителей





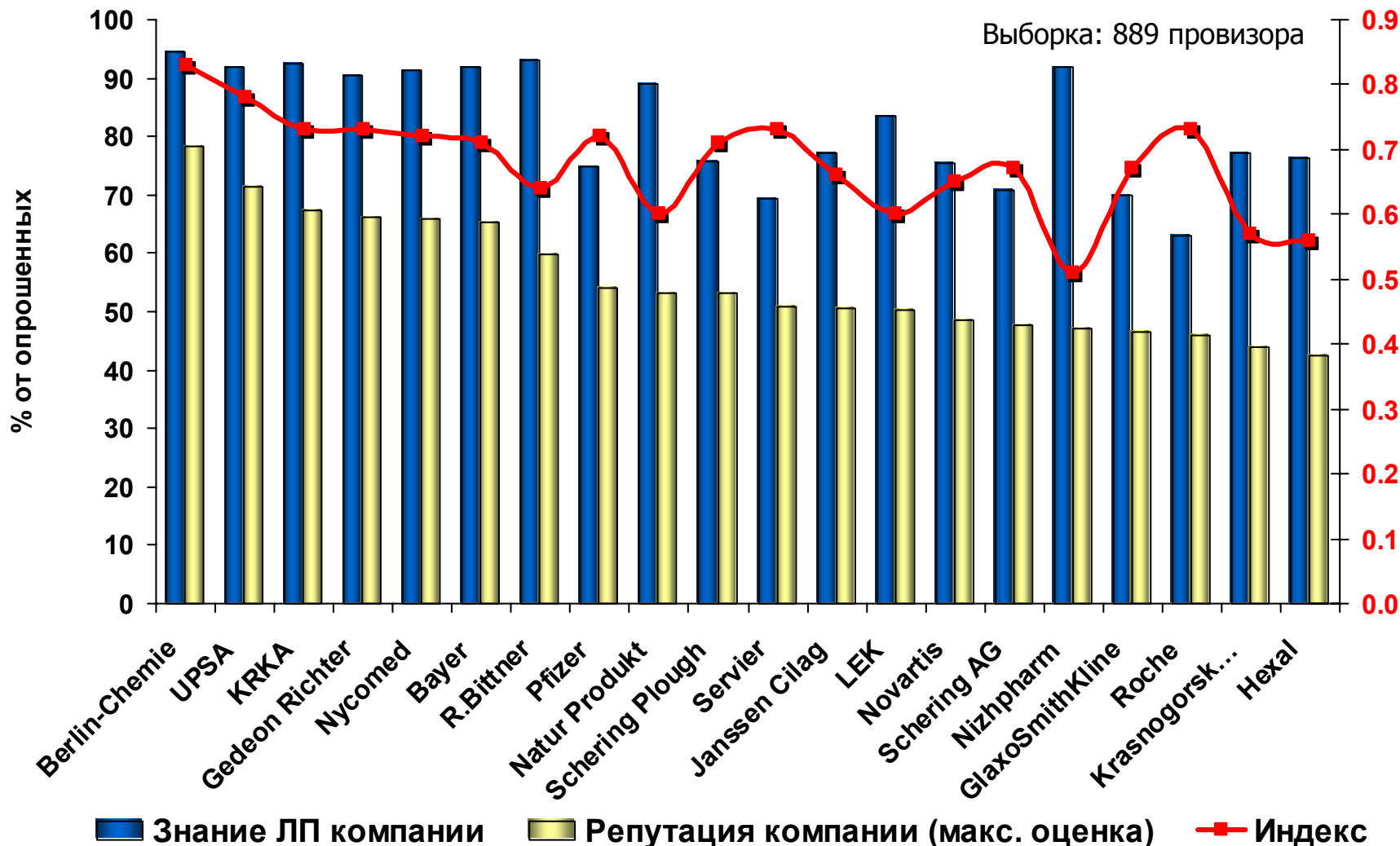
Оценка знания лекарственных препаратов и репутации компаний-производителей провизорами/фармацевтами



Источник: Pharma-Q "Мнение провизоров/фармацевтов" декабрь 2002



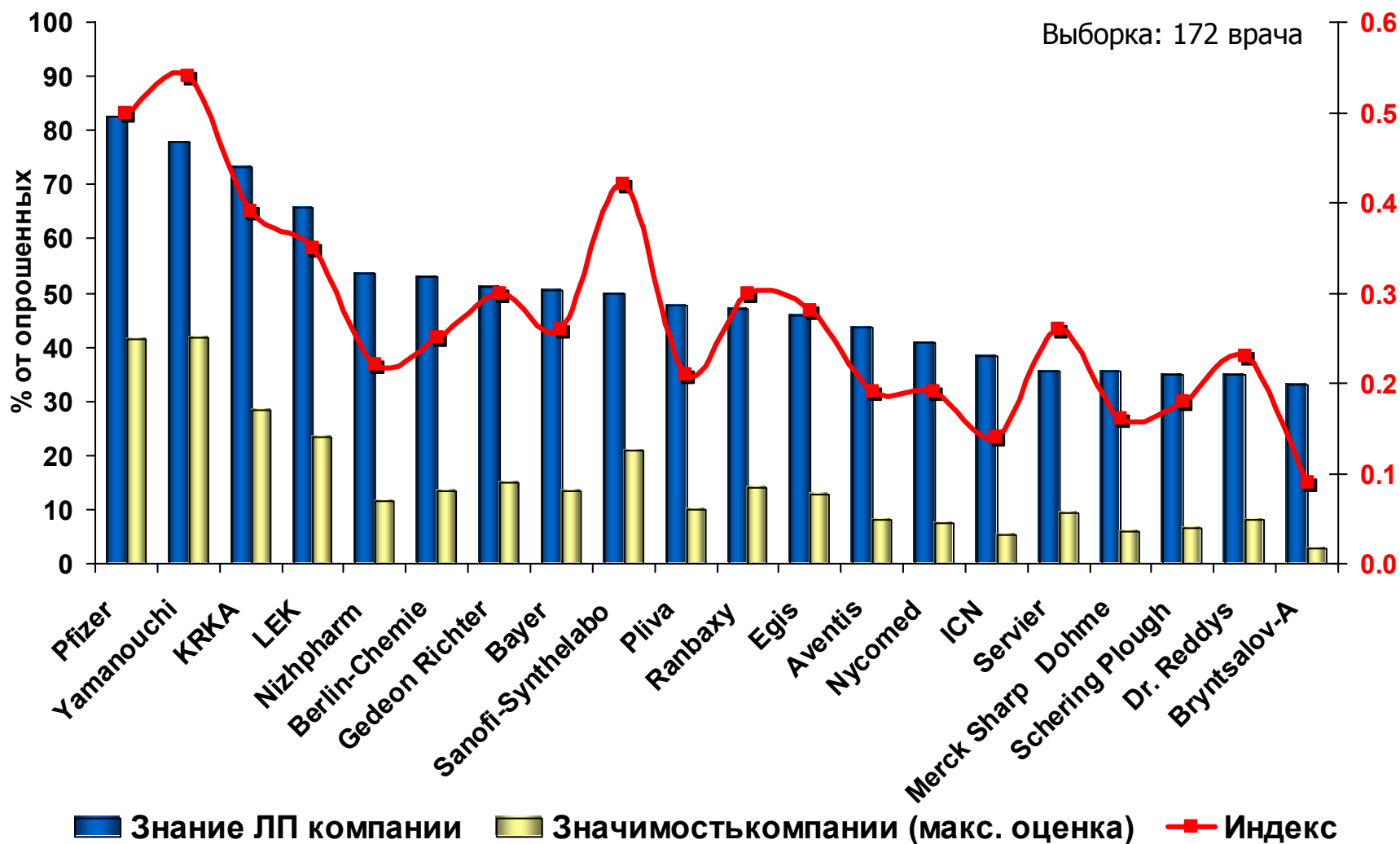
Оценка репутации компаний-производителей и знания провизорами/фармацевтами лекарственных препаратов



Источник: Pharma-Q "Мнение провизоров/фармацевтов" декабрь 2002



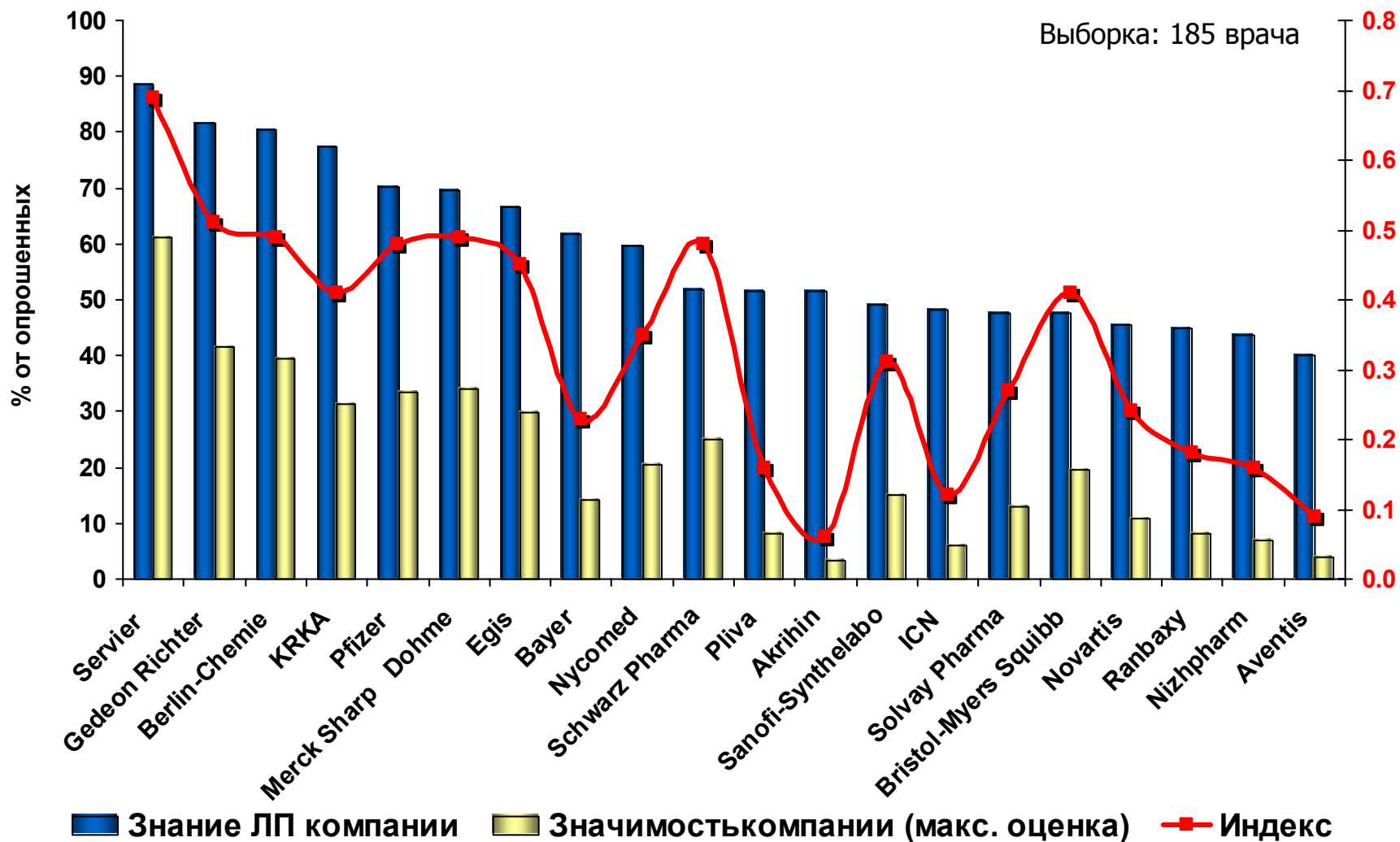
Оценка знания лекарственных препаратов и значимости компаний-производителей урологами



Источник: MEDI-Q «Мнение практикующих врачей» Октябрь 2002



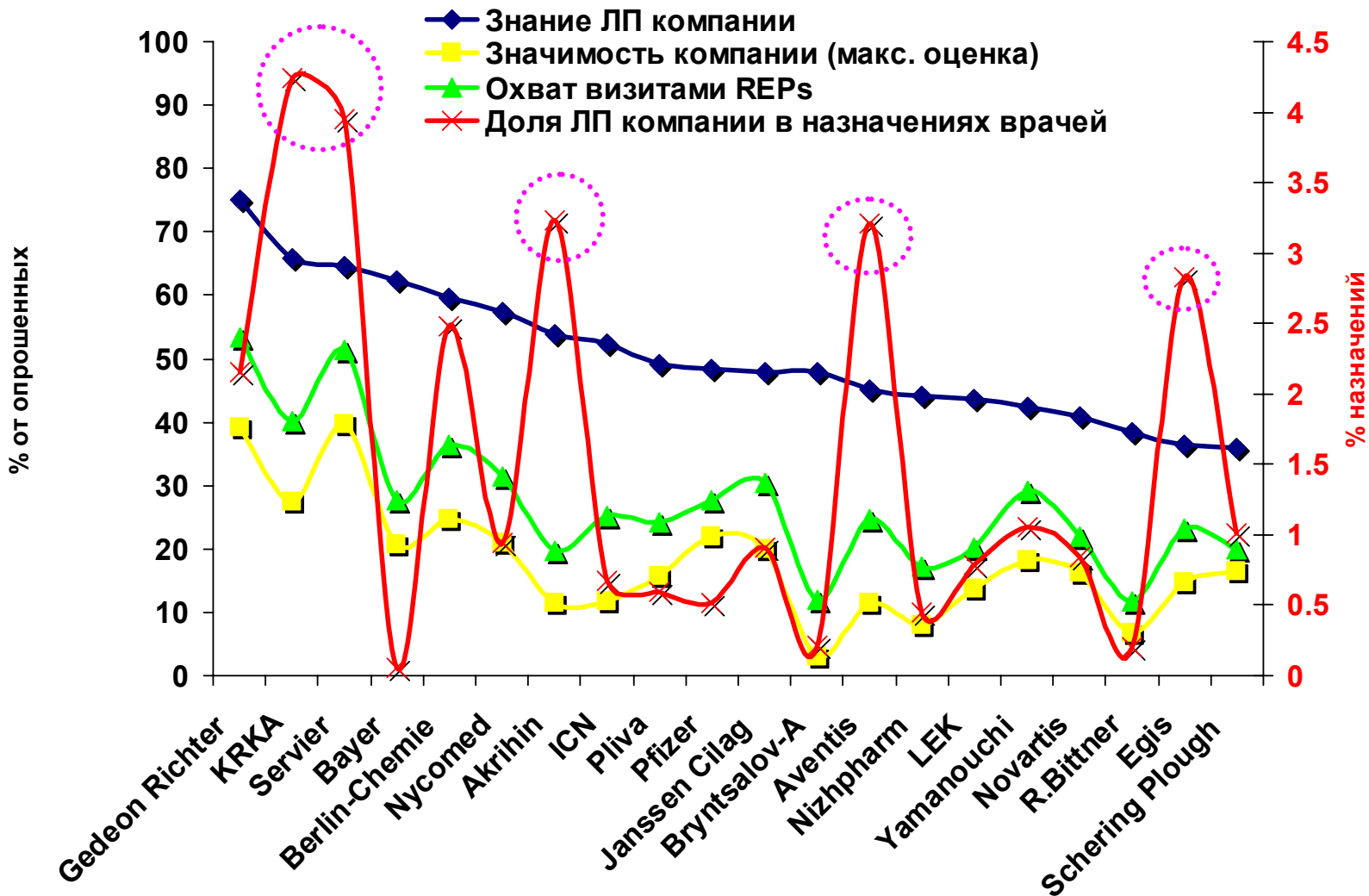
Оценка знания лекарственных препаратов и значимости компаний-производителей кардиологами



Источник: MEDI-Q «Мнение практикующих врачей» Октябрь 2002



Соотношение имиджевых показателей компании, охвата визитами REPs и доли препаратов компании в назначениях врачей



Источник: MEDI-Q «Мнение практикующих врачей» Октябрь 2002

PrIndex «Мониторинг назначений ЛП врачами» Ноябрь 2002



ДОБРО ПОЖАЛОВАТЬ НА НАШ САЙТ

WWW.PHARMA.COMCON-2.COM